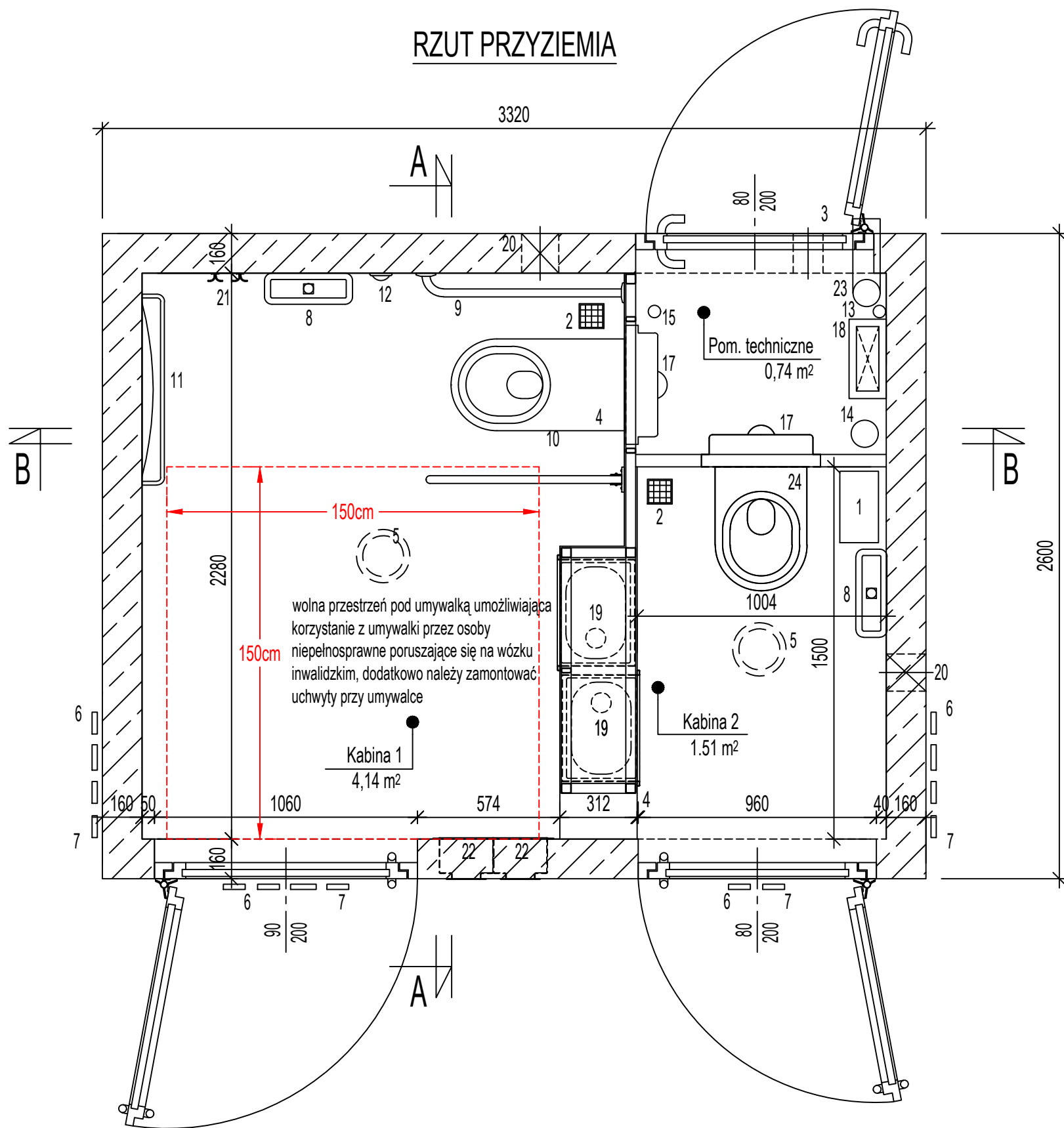


RZUT PRZYZIEMIA



LEGENDA:

1. Kosz na śmieci
2. Kratka ściekowa
3. Kratka wentylacyjna
4. Muszla dla niepełnosprawnych
5. Oświetlenie wewnętrzne
6. Oświetlenie zewnętrzne
7. Piktogramy
8. Podajnik papieru
9. Poręcz stała
10. Poręcz uchylna
11. Przewijak dla niemowląt
12. Przycisk pomocy
13. Przyłącze elektryczne
14. Przyłącze kanalizacji
15. Przyłącze wody
16. Rura spustowa
17. Spluczka
18. Szafa sterująca
19. Umywalka
20. Wentylator mechaniczny
21. Wieszaki
22. Wrzutnik wraz ze sterownikiem drzwi
23. Odprowadzenie wody deszczowej z dachu na teren
24. Muszla zwykła

UWAGA: Rysunki przedstawiają przykładową kontenerową toaletę publiczną - na etapie realizacji inwestycji dopuszcza się zmianę producenta. W przypadku zmiany producenta należy dostosować projekt podłoża/fundamentu oraz instalacji elektr. oraz wod-kan do wytycznych wybranego producenta.

- UWAGI:**
1. Wszelkie prace należy prowadzić zgodnie z zasadami sztuki budowlanej, szczegółowymi zaleceniami polskich przepisów budowlanych i norm branżowych, atestów i dopuszczeń do stosowania, oraz według zaleceń i zgodnie z technologiami producentów wszelkich wyrobów i systemów budowlanych stosowanych w realizacji projektu.
 2. Nie należy odmierzать wymiarów z rysunku - przed przystąpieniem do prac budowlanych wszystkie wymiary należy sprawdzić w naturze. W przypadku stwierdzenia niezgodności należy zwrócić się do Projektanta.
 3. Niniejsza dokumentacja stanowi część opracowania wielobranżowego. Dokumentację wielobranżową należy rozpatrywać jako całość. Ewentualne wątpliwości lub wady koordynacyjne należy skonsultować z projektantem przed przystąpieniem do wykonywania robót.
 4. Przed wykonaniem rysunków warsztatowych wykonawca jest zobowiązany odbyć konsultację z projektantem. Wykonawca ponosi odpowiedzialność za przyjęte w dokumentacji warsztatowej rozwiązania szczegółowe.
 5. Wszelkie wymienione w projekcie materiały i technologie mogą być zamienione na inne przy zachowaniu tych samych lub wyższych parametrów technicznych i jakościowych; zmiany wymagają akceptacji zlecniodawcy.
 6. Konstrukcję budynku wykonać zgodnie z opracowaniem branży konstrukcyjnej oraz rysunkami wykonawczymi.
 7. Instalację elektryczną oraz sanitarną wykonywać zgodnie z opracowaniami branżowymi.
 8. W sprawach nieokreślonych w dokumentacji obowiązują:
 - Prawo budowlane
 - warunki techniczne, jakim powinny odpowiadać budynki ich usytuowanie
 - warunki techniczne wykonania i odbioru robót budowlano-montażowych (wg Ministerstwa Budownictwa i Instytutu Techniki Budowlanej),
 - normy Polskiego Komitetu Normalizacyjnego (P.K.N.),
 - instrukcje, wytyczne, świadectwa dopuszczenia, atesty Instytutu Techniki Budowlanej,
 - instrukcje, wytyczne i warunki techniczne producentów i dostawców materiałów budowlano-instalacyjnych,
 - przepisy techniczne instytucji kontrolujących jakość materiałów i wykonywanych robót.

| | | | |
|---|--|--|----------------------------|
| BIURO PROJEKTOWE: MoKa Pracownia Projektowa Monika Kucharska ul Dondajewskiego 27 62-300 Września | | INWESTOR: Gmina Chociwel ul.Arмии Krajowej 52 73-120 Chociwel | |
| INWESTYCJA: Roboty budowlane polegające na: budowie dwóch pomostów oraz slipu, budowie toalety publicznej, budowie promenady i chodników, budowie miejsc parkingowych, przebudowie ul. Hłonda, remoncie murów oporowych, montażu małej architektury wraz z niezbędną infrastrukturą techniczną: instalacją wodociągową, kanalizacyjną, elektroenergetyczną dla inwestycji: Zagospodarowanie terenu promenady przy ul. Szkolnej i ul. Dworskiej w ramach programu rewitalizacji dz. nr ewid.: 246; 249; 250; 251; 253; 256/5; 257 obręb ewidencyjny: 321402_4.0001, Miasto Chociwel | | | |
| ETAP PROJEKTU: PROJEKT ARCH.-BUDOWLANY | | | |
| TYTUŁ RYSUNKU: TOAleta PUBLICZNA - RZUT PRZYZIEMIA | | | |
| Imię i Nazwisko: | | Nr uprawnień: | Podpis: |
| projektant branży architektonicznej: mgr inż. arch. Maciej Jasnoch | | 49/WPOKK/2014 uprawnienia budowlane do projektowania bez ograniczeń w specjalności architektonicznej | |
| sprawdzający branży architektonicznej: mgr inż. arch. Artur Szyszka | | 14/WPOKK/2021 uprawnienia budowlane do projektowania bez ograniczeń w specjalności architektonicznej | |
| 01.12.2022 r. | | Skala: 1:20 | Nr rysunku: A-01 |
| | | | Strona: 13 |
| Rozpatrywać łącznie z projektami branżowymi. | | | |